



COM' E' IL CAVALLUCCIO MARINO?



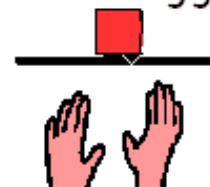
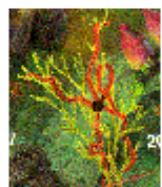
Il cavalluccio marino si chiama così perchè la forma della sua testa



è simile a quella di un cavallo, e vive nei mari tropicali.



Ha le pinne piccole e una coda con la quale si aggancia



all' erba o a un ramo di corallo, quando vuole riposare.



Nuota



con il corpo



verticale



svelto



e sicuro ,



grazie



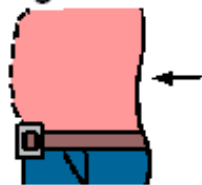
a una piccola



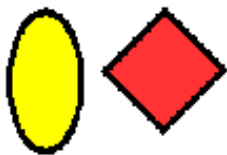
pinna



che ha in mezzo



alla schiena che muove così rapidamente da farla sembrare un'elica.



Esistono diversi tipi di cavallucci , alcuni grandi



come



righelli



altri



come



francobolli.